

Kinderbetreuung und Bildung



Vom Kleinkind bis zum jungen Erwachsenen
bietet Neunburg vorm Wald
ein umfangreiches Betreuungsangebot



Die Welt der Musik entdecken

Das vielfältige Angebot der Musikschule lässt keine (Musik-) Wünsche offen und bietet allen Altersgruppen – egal, ob mit oder ohne Vorkenntnisse – den passenden Unterricht.

 **Musiknest mit dem „Musikater“** ab 3 Jahre

 **Musikalische Früherziehung** ab 4 Jahre

 **Holz- und Blechblasinstrumente**

 **Tastensinstrumente**

 **Streichinstrumente**

 **Zupfinstrumente**

 **Schlagzeug / Percussion**

 **Stimmbildung / Gesang**

 **Kinder- und Erwachsenen-Singkreis**

 **Spiel im Ensemble**

Städtische Musikschule
Barbara Nutz, Leitung
Im Berg 12
92431 Neunburg vorm Wald

Tel.: 09672 / 24 56
Fax: 09672 / 91 58 68
musikschule-neunburg@t-online.de
www.neunburg.de

Liebe Mütter, liebe Väter,

aus gutem Grund darf sich Neunburg vorm Wald Bildungsstandort nennen: Kinderkrippen, Kindergärten und Schülerhort; Grund-, Mittel- und Realschule. Ein umfassendes Bildungsangebot für Kinder aller Altersgruppen zeichnet Neunburg vorm Wald aus und bietet für Familien beste Voraussetzungen direkt vor Ort. Dafür setzen wir uns als familienfreundliche Stadt seit vielen Jahren aktiv ein.

Familien sollen sich in unserer Heimatstadt Neunburg vorm Wald wohlfühlen. Kurze Wege zu den wichtigsten Kinderbetreuungseinrichtungen und eine qualifizierte Betreuung durch pädagogische Fachkräfte sind uns sehr wichtig. Gemeinsam arbeiten wir mit den Trägern der Einrichtungen kontinuierlich daran das Angebot für Ihre Kinder noch weiter zu verbessern und weiterzuentwickeln. Denn was gibt es Schöneres als das Lachen glücklicher Kinder?

In dieser Broschüre möchten wir Ihnen das umfassende Angebot aller Einrichtungen vorstellen, um Ihnen einen ersten Überblick über alle Möglichkeiten und Angebote geben zu können.

Gemeinsam unterstützen wir, Stadt Neunburg vorm Wald und die Leiter/innen der Einrichtungen, Sie bei Fragen rund um die Betreuung Ihrer Kinder!




Ihr Martin Birner
Erster Bürgermeister



Kindertages- einrichtungen



Kinderkrippen · Kindergärten



Mehrere Kinderkrippen und Kindergärten bieten ein **vielfältiges Betreuungsangebot** für die jüngsten Bürgerinnen und Bürger unserer Heimatstadt. Eine qualifizierte und zeitlich individuell anpassbare Kinderbetreuung durch die Erzieher/innen und Kinderpfleger/innen **unterstützt Mütter wie auch Väter** im (Berufs-) Alltag bestmöglich. Gemeinsam begleiten Eltern und Kindertageseinrichtungen die Kinder in einer partnerschaftlichen Zusammenarbeit bei ihrer persönlichen Entwicklung.



THERESIA- GERHARDINGER-HAUS



Kinderkrippe · Kindergarten

Ihr Ansprechpartner:



Sr. Christine Gindhart, Leitung
Eveline Stangl, stv. Leitung

Beschreibung:



Das Theresia-Gerhardinger-Haus blickt auf eine lange Tradition zurück. Das Leitziel unserer Pädagogik ist der beziehungsfähige und werteorientierte Mensch, der sein Leben selbstständig bzw. eigenverantwortlich gestalten und den Anforderungen der Gesellschaft gerecht werden kann. Ein an unseren Grundwerten orientierter, partnerschaftlicher Erziehungsstil, der den Kindern im liebevoll-konsequenten Umgang den nötigen Freiraum zur individuellen Entwicklung gibt, steht im Mittelpunkt unserer Arbeit.

Unsere Schwerpunkte sind deshalb:

- Inklusion: Die Bildungsgerechtigkeit für alle Kinder schafft eine Pädagogik der Vielfalt. In allen Bereichen arbeiten wir inklusiv und bieten Plätze für behinderte sowie von Behinderung bedrohte Kinder an.
- Religiöse Bildung.
- Partizipation: Demokratische Teilhabe.

Betreuungsangebot:

- Wir bieten Platz für ca. 200 Kinder von einem Jahr bis dreizehn Jahren.
- Drei Krippengruppen:
Für Kinder von einem Jahr bis zum Eintritt in den Kindergarten.
Buchungszeit: Drei bis zehn Stunden.
- Fünf Kindergartengruppen:
Für Kinder von drei Jahren bis zum Eintritt in die Schule.
Buchungszeit: Vier bis zehn Stunden.
- Zur Grundbuchungszeit kann täglich im ¼ Stunden-takt flexibel dazu gebucht werden.



Es besteht zudem die Möglichkeit der Mittagsverpflegung.

Öffnungszeiten:



Kinderkrippe: Mo - Fr: 7.00 - 16.15 Uhr
Kindergarten: Mo - Fr: 7.00 - 17.00 Uhr

So erreichen Sie uns:



Theresia-Gerhardinger-Haus
Klosterberg 4 · 92431 Neunburg vorm Wald

Mail: info@theresia-gerhardinger-haus.de
Tel: 09672 92 68 010

www.theresia-gerhardinger-haus.de



Kindergarten



Ihr Ansprechpartner:

Roswitha Walbrun, Leitung

Beschreibung:



Unser Kindergarten in ruhiger Lage verfügt über großzügige, helle Räume, in denen die Kinder vielfältige Erfahrungen sammeln können. Dazu gehören: Gruppenräume, ein Turnraum, ein Wolkenzimmer, ein erlebnisreicher Garten und regelmäßige Waldtage.

Die Kinder sollen:

- Sich wohlfühlen und gerne zu uns kommen.
- Christliche Grundwerte und Achtung gegenüber ihren Mitmenschen und der Natur erfahren.
- Soziales Handeln durch das Zusammenleben in der Gruppe lernen.
- Kognitive und kreative Fähigkeiten entdecken.
- Sich zu eigenständigen und selbstbewussten Persönlichkeiten entwickeln.

Eine vertrauensvolle Zusammenarbeit mit den Eltern ist uns wichtig, um Familien zu entlasten, zu unterstützen und zu beraten.

Betreuungsangebot:

- Wir betreuen derzeit 50 Kindergartenkinder.
- Zwei Kindergartengruppen:
Für Kinder von zwei Jahren und zehn Monaten bis zum Eintritt in die Schule.



Es besteht zudem die Möglichkeit der Mittagsverpflegung.

Öffnungszeiten:



Mo - Do: 7.00 - 14.45 Uhr
Fr: 7.00 - 14.00 Uhr

So erreichen Sie uns:



Kindergarten St. Martin
Frühlingstraße 5 · 92431 Neunburg vorm Wald
Mail: kiga-st-martin.neunburg@kirche-bayern.de
Tel: 09672 38 06

Anmeldung:



Eine Anmeldung ist jeweils am Anmeldetag im Januar oder während des Jahres nach Terminvereinbarung per Telefon oder E-Mail möglich.



KITA ST. JOSEF



Kinderkrippe · Kindergarten



Ihr Ansprechpartner:
Katrin Woithe, Leitung

Beschreibung:



Unsere barrierefreie KiTa St. Josef mit ihrem weitläufigen Garten ist ein Ort, an dem sich Kinder verschiedener Altersgruppen optimal entwickeln und entfalten können. Wir sehen Kinder als freie und eigenständige Persönlichkeiten mit individuellen Fähigkeiten und Eigenschaften. Im Vordergrund unserer Arbeit steht die ganzheitliche Erziehung und Bildung, die sich auch in unserem Leitsatz „Bilden, Erziehen und Betreuen“ widerspiegelt. Dabei geht es für uns vor allem darum, die Kinder bei ihrer Entwicklung zu einer selbstbestimmten und gemeinschaftsfähigen Persönlichkeit zu begleiten sowie zu unterstützen. Wir verstehen uns als familienergänzende Einrichtung, die den Eltern ein qualifiziertes Erziehungs-, Bildungs- und Betreuungsangebot für ihr/e Kind/er bietet.

Betreuungsangebot:

- Wir betreuen ca. 100 Kinder von einem Jahr bis sechs Jahren.
- Eine Krippengruppe mit 12 Plätzen:
Für Kinder ab einem Jahr.
Buchungszeit: Drei bis zehn Stunden.
- Zwei Kindergartengruppen mit je 25 Plätzen:
Für Kinder von drei Jahren bis zum Schuleintritt.
Buchungszeit: Vier bis zehn Stunden.
- Ein nahtloser Übergang von der Krippe in den Kindergarten ist jederzeit möglich.



Es besteht zudem die Möglichkeit der Mittagsverpflegung.

Öffnungszeiten:



Kinderkrippe: Mo - Fr: 7.00 - 16.45 Uhr
Kindergarten: Mo - Fr: 7.00 - 16.45 Uhr

Während der Schulferien:

Ferienregelung mit bedarfsorientierter Feriengruppe.

So erreichen Sie uns:



KiTa St. Josef
Frühlingstraße 3 · 92431 Neunburg vorm Wald
Mail: kiga-st-josef.neunburg@kirche-bayern.de
Tel: 09672 21 23 oder 09672 92 69 68
Fax: 09672 92 53 959
www.kigastjosef-neunburg.de

Anmeldung:



Eine Anmeldung ist jeweils am Anmeldetag im Januar oder während des Jahres nach Terminvereinbarung per Telefon oder E-Mail möglich.



KINDERKRIPPE BURGZWERGERL



KINDERKRIPPE



Ihr Ansprechpartner:

Verena Stier, Leitung

Beschreibung:



In den hellen, lernfreudigen und liebevoll gestalteten Räumlichkeiten erleben unsere Zwergerl eine Umgebung, die zum Spielen, Entdecken, Entfalten und Wohlfühlen einlädt. Unser Außenbereich verfügt über ein großes Spielgerät, einen Sandkasten, eine große Nestschaukel und viel Platz zum Toben.

Neben viel Raum für das freie Spielen und die individuelle Entwicklung unserer Zwergerl, legen wir in unserer pädagogischen Arbeit großen Wert auf Naturerfahrungen, kreative Abenteuer, musikalische Auszeiten und Bewegungserlebnisse, welche unseren Alltag mit bereichern. Als pädagogisches Personal sind wir die sichere Basis für die Kinder und geben ihnen

- den Mut und Rückhalt
- das Vertrauen und die Unterstützung
- die Sicherheit und Geborgenheit auf ihrem eigenen individuellen Weg zu ihrem ICH.

Betreuungsangebot:

- Wir bieten Platz für 12 Kinder im Alter von 1 bis 3 Jahren.



Es besteht zudem die Möglichkeit der Mittagsverpflegung.

Öffnungszeiten:



Mo - Do: 7.00 - 16.00 Uhr
Fr: 7.00 - 14.00 Uhr

So erreichen Sie uns:



Kinderkrippe Burgzwergerl
Frühlingstraße 2 · 92431 Neunburg vorm Wald
Mail: krippe-neunburg@kvschwandorf.brk.de
Tel: 09672 84 59 992
Mobil: 0173 / 64 85 277



[kinderkrippe_burgzwergerl](#)

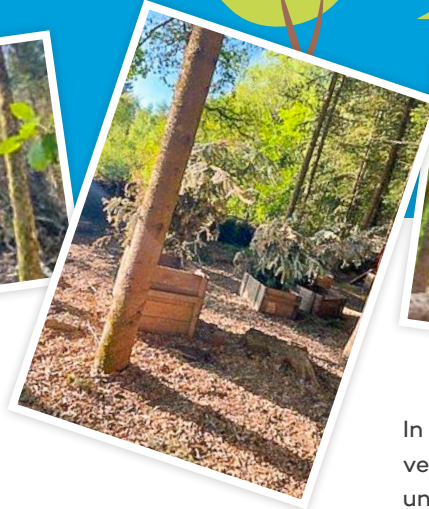
Anmeldung:



Eine Anmeldung ist jeweils am Anmeldetag im Januar oder während des Jahres nach Terminvereinbarung per Telefon oder E-Mail möglich.



BÄRNHOFER WALDRÄUBER



Kindergarten



Ihr Ansprechpartner:

Vujicic Radmila, Leitung

Beschreibung:

Zauber, Zauber im großzügigen Wald.

Ein Ort, wo Magie täglich erwacht.

Wo Räuber lachen, der Wind Geschichten erzählt
und jedes Blatt ein Geheimnis enthält.

Der Basis-Platz ruft - Komm herbei!

Spür den Zauber, sei dabei!

Hör den Wald, fühl das Spiel,

hier geschieht Magie – ganz viel!

(Gedichtet vom Waldräuber - für alle Kinder, die kommen
mögen.)



Der Bayerische Bildungs- und Erziehungsplan bildet die Grundlage für die gezielte, individuelle Förderung jedes einzelnen Kindes. Auch die Grundsätze der UN-Kinderrechte (BRK) werden im Alltag des Kindergartens durch zahlreiche Projekte umgesetzt. Ziel ist es, dass Kinder nicht nur Selbständigkeit, Solidarität und Empathie entwickeln, sondern vor allem auch Handlungs-, und Problemlösekompetenzen erwerben. Dabei steht das Sammeln individueller Erfahrungen stets im Mittelpunkt.

In enger Zusammenarbeit mit Ihnen schaffen wir eine vertrauensvolle Grundlage für spannende, erlebnisreiche und ideenreiche Kinderjahre im Wald

Betreuungsangebot:

- Wir bieten Platz für 25 Kinder ab 2 Jahren und 10 Monaten bis zum Eintritt in die Schule.



Es besteht zudem die Möglichkeit der Mittagsverpflegung.



Öffnungszeiten:

Mo - Fr: 7.30 - 14.00 Uhr

So erreichen Sie uns:



BRK-Waldkinderkita „Bärnhof Waldräuber“
Bärnhof 5 · 92431 Neunburg v. W.

Mail: WaKiGa-Neunburg@kvschwandorf.brk.de

Tel: 0173 / 41 13 321

Anmeldung:

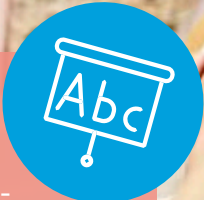


Eine Anmeldung ist jeweils am Anmeldetag im Januar oder während des Jahres nach Terminvereinbarung per Telefon oder E-Mail möglich.

Grundschule



Stadt Neunburg vorm Wald



Kinder, die bis zum 30. September sechs Jahre alt werden, sind **ab September schulpflichtig**. Ausnahmen gibt es für Kinder, die zwischen dem 01.07. und dem 30.09. geboren wurden. Eltern können dann nach einem Beratungsgespräch die Einschulung um ein Jahr verschieben und somit den Einschulungskorridor in Anspruch nehmen. Damit der Start in das Schulleben bestmöglich gelingt, werden Sie durch die verschiedenen Medien und die Grundschule bzw. die Kindergärten rechtzeitig über alles Wichtige informiert.



GRUNDSCHULE NEUNBURG VORM WALD



Ihr Ansprechpartner:

Sabine Bauer, Rektorin der Schule

Beschreibung:



Erziehung und Unterricht an der Grundschule Neunburg vorm Wald zielen darauf ab, die Persönlichkeit der Schülerinnen und Schüler zu stärken, ihre Dialogkompetenz zu steigern und ihre Kooperationsfähigkeit zu fördern. In einer ansprechenden und motivierenden Lernumgebung werden die Schulkinder an ein zeitgemäßes Lernen in einer technisierten, leistungsorientierten und multikulturellen Gesellschaft herangeführt. Geschichte und Kultur der Region leisten bei der Ausbildung von Kompetenzen einen grundlegenden Beitrag.

Die intensive Zusammenarbeit zwischen Elternhaus und Schule sowie zwischen Schule und externen Partnern hat einen wesentlichen Anteil am erfolgreichen Lernen der Kinder. Auch die Digitalisierung hat bereits Einzug gehalten: Alle Klassenzimmer sind mit digitalen Tafeln ausgestattet. I-Pad-Koffer stehen den Schülern/innen für die digitale Arbeit zur Verfügung. Zusätzlich zur digitalen Ausrichtung bietet die Schule viele Angebote zur gesunden, sportlichen Schule an.

Betreuungsangebot:

- Wir unterrichten knapp 320 Schülerinnen und Schüler in 16 Klassen.
- Regelklassen.
- Gebundene Ganztagschule.



Schuleigene Mensa.



Schul- und Öffnungszeiten:



Regelklassen: Unterricht nach der Stundentafel.

Ganztagschule: Mo - Do: 8.00 - 16.00 Uhr

Fr: 8.00 - 12.15/13.00 Uhr

Sekretariat: Mo - Fr: 7.30 - 13.30 Uhr

So erreichen Sie uns:



Grundschule Neunburg vorm Wald

Ledererstraße 22 · 92431 Neunburg vorm Wald

Mail: verwaltung@grundschule-neunburg.de

Tel: 09672 14 38

Fax: 09672 45 33

www.grundschule-neunburg.de

Anmeldung:



Eltern werden rechtzeitig informiert. Im Vorfeld erhalten die Eltern Anmeldebögen, die ausgefüllt an die Schule zurückgeleitet werden. Zu einem festen Termin erfolgt dann die Schuleinschreibung, zu der alle Kinder persönlich vorgestellt werden müssen.

Weiterführende Schulen



Mittelschule · Realschule



Mit dem Start in die 4. Klasse der Grundschule rückt der Übertritt an eine der weiterführenden Schulen näher. Eltern werden bei dieser wichtigen Entscheidung durch eine Empfehlung seitens der Grundschule im 2. Halbjahr unterstützt. In Neunburg vorm Wald sind zwei weiterführende Schulen direkt vor Ort. Im nahegelegenen Oberviechtach sowie in Nabburg befinden sich zudem zwei Gymnasien.



MITTELSCHULE NEUNBURG VORM WALD



Schulverband Neunburg vorm Wald



Ihr Ansprechpartner:

Georg Tischler, Rektor der Schule

Beschreibung:



Unsere Mittelschule hat sich zu einer festen Größe in der Schullandschaft des östlichen Landkreises etabliert. Wir gestalten unser Schulleben wirksam, abwechslungs- und lehrreich, um mit dem Konzept „Fit für die Zukunft!“ die beste Abschlussqualität für unsere Schüler/innen zu erreichen und ihnen einen guten Übertritt ins Berufsleben zu ermöglichen. Die Mittelschule sieht sich in Bezug auf die Ausbildungsreife ihrer Schüler/innen einer zeitgemäßen Medienbildung verpflichtet, deren Anliegen es ist, den Umgang mit digitalen Geräten reflektiert zu schulen und den sinnvollen unterrichtlichen Einsatz zu fördern. Wir haben es uns zur Aufgabe gemacht, die Stärken unserer Schülerinnen bzw. Schüler zu entdecken und weiterzuentwickeln. In anschaulichem und praxisorientiertem Unterricht betreiben wir „Schatzsuche“ nicht „Defizitfahndung“. So vermitteln wir neben fachlichen Inhalten starke Werte. Durch einen wertschätzenden Umgang mit den Eltern unserer Schüler/innen unterstreichen wir die Notwendigkeit einer intensiven Zusammenarbeit zwischen Elternhaus und Schule.

Betreuungsangebot:

- Wir unterrichten derzeit 305 Schülerinnen und Schüler in 16 Klassen.
- Regelklasse.
- M-Klasse.
- Gebundene Ganztagschule.
- Offene Ganztagschule.
- Deutschklasse 5/9, Brückenklasse.



Schuleigene Mensa.

Schul- und Öffnungszeiten:



Regel- und M-Klasse:

Unterricht nach der Studententafel.

Gebundene Ganztagschule:

Mo - Do: 8.00 - 16.00 Uhr

Fr: 8.00 - 13.00 Uhr

Offene Ganztagschule, wahlweise an zwei bis vier

Nachmittagen:

Mo - Do: 13.00 - 16.00 Uhr

So erreichen Sie uns:



Mittelschule Neunburg vorm Wald

Katzdorfer Straße 18 · 92431 Neunburg vorm Wald

Tel: 09672 92 08 800

Fax: 09672 92 08 822

Mail: verwaltung@mischu-neunburg.de

www.mischu-neunburg.de

Anmeldung:



Nach Ausgabe des Übertritts-Zeugnisses an der Grundschule haben Sie die Möglichkeit Ihren Sohn/ Ihre Tochter anzumelden. Die Anmeldung findet über das Sekretariat statt. Sowohl die Anmeldebögen als auch alle weiteren Unterlagen finden Sie online auf unserer Homepage. Die Anmeldung (April/Mai) erfolgt persönlich (nach Termin). Bei Umzug oder Schulwechsel ist die Anmeldung jederzeit möglich (s. Homepage).



GREGOR-VON-SCHERR- SCHULE NEUNBURG VORM WALD



Staatliche Realschule Neunburg vorm Wald

Ihr Ansprechpartner:



Diana Schmidberger, Direktorin der Schule
Melanie Wagner und Tanja Babl, Sekretariat

Beschreibung:



Die staatliche Realschule Neunburg vorm Wald bietet alle schulartspezifischen Schwerpunkte an: Mathematisch-technisch, kaufmännisch, sprachlich und künstlerisch. Dazu können die Schülerinnen und Schüler die Talentgruppe Werken sowie Informationstechnologie als weitere, freiwillige Abschlussprüfungsfächer, wählen. Die Gregor-von-Scherr-Schule ist mintfreundliche wie auch digitale Schule, isi.digital Preisträger 2019 sowie Träger des KOMPASS- und des Berufswahl-Siegels.

Als Schulart zwischen Mittelschule und Gymnasium vereint die Realschule alle Vorzüge und verzahnt die Theorie mit der Praxis. Ob Ausbildung, FOS, Übertritt ans Gymnasium oder Studium – mit dem Realschulabschluss stehen den Schülerinnen und Schülern alle Wege offen.

Betreuungsangebot:

- Regelklasse.
- Offene Ganztagschule mit Mittagessen, Hausaufgabenbetreuung und Freizeitaktivitäten unter Aufsicht von pädagogischem Personal.

Öffnungszeiten:



Regelklasse: Unterricht nach der Stundentafel.

Offene Ganztagschule, wahlweise an zwei, drei oder vier Nachmittagen:

Mo - Do: 13.00 - 16.00 Uhr

So erreichen Sie uns:



Gregor-von-Scherr-Schule

Katzdorfer Str. 22 · 92431 Neunburg vorm Wald

Tel: 09672 76 30 200

Fax: 09672 76 30 230

Mail: sekretariat@rs-neunburg.de

www.rs-neunburg.de

Anmeldung:



Die Anmeldung für Schülerinnen und Schüler der Grundschule bzw. die Voranmeldung für Schülerinnen und Schüler aus dem Gymnasium findet jährlich Anfang/Mitte Mai statt. Bei Umzug ist die Anmeldung jederzeit möglich. Informationen zum Ablauf und zu benötigten Unterlagen finden Sie auf unserer Homepage.

Schülerhort und Ganztagsschule



Rundum gut betreut – Auch nach
Ende des Schulunterrichts.



Die Schulen und das Theresia-Gerhardinger-Haus bieten für Schulkinder verschiedene Möglichkeiten zur Betreuung nach Schulschluss an. Hier werden die Kinder mit einem gesunden wie auch kindgerechten Mittagsgemisch versorgt und im Anschluss betreut. Sie können dabei zwischen den verschiedenen Angeboten der Einrichtung, die abgestimmt auf die Bedürfnisse der Kinder sind, wählen. Eltern können sich so auch umfassend über die verschiedenen Ganztagsschul-Modelle informieren.

SCHÜLERHORT UND GANZTAGSSCHULE



Theresia-Gerhardinger-Haus

Schülerhort mit Mittagsverpflegung, Hausaufgaben-
betreuung und vielfältigem Freizeitangebot

Ihr Ansprechpartner:



Sr. Christine Gindhart, Leitung
Eveline Stangl, stv. Leitung

Betreuungsangebot:

- 50 Hortplätze.
- Für Kinder ab Schulalter bis dreizehn Jahre.
- Buchungszeit: Ab zwei Tage für je eine bis sieben Stunden im Wochendurchschnitt.

Öffnungszeiten:



Mo - Fr: Schulende - 17.00 Uhr
Während der Schulferien: 7.00 - 17.00 Uhr

Theresia-Gerhardinger Haus

Klosterberg 4 · 92431 Neunburg vorm Wald

Mail: info@theresia-gerhardinger-haus.de

Tel: 09672 92 68 010

www.theresia-gerhardinger-haus.de

Grundschule Neunburg vorm Wald

Gebundene Ganztagschule



Ihr Ansprechpartner:

Sabine Bauer, Rektorin der Schule

Betreuungsangebot:

- Der Pflichtunterricht ist auf den Vor- und Nachmittag verteilt. Durch zusätzliche Ganztagsstunden bleibt so mehr Lernzeit für die Schüler/innen.
- Individuelle Förderung mit dem Ziel, jedes einzelne Kind in seiner Entwicklung bestmöglich zu unterstützen.
- Nur am Freitag Hausaufgaben, da schriftliche Übungsaufgaben in der Schule erledigt werden.

Zusatzangebote

Je nach Interesse der Kinder und Angebot der externen Partner gibt es z. B. Yoga, Psychomotorik, Malen, Musik, Natur, Kochen, Schwimmen und weitere Aktivitäten.

Öffnungszeiten:



Mo - Do: 8.00 - 16.00 Uhr
Fr: 8.00 - 12.15/13.00 Uhr

Grundschule Neunburg vorm Wald

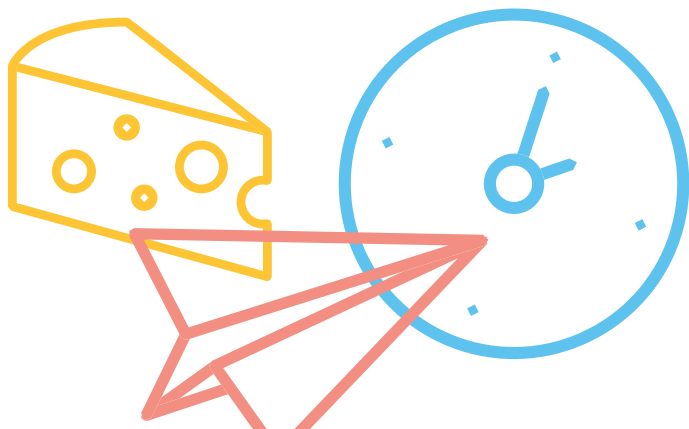
Ledererstraße 22 · 92431 Neunburg vorm Wald

Mail: verwaltung@grundschule-neunburg.de

Tel: 09672 14 38

Fax: 09672 45 33

www.grundschule-neunburg.de



Mittelschule Neunburg vorm Wald

Offene und gebundene Ganztagsschule



Ihr Ansprechpartner:

Georg Tischler, Rektor der Schule

Betreuungsangebot:

- Die Ganztagsschule bietet den Schülern/innen einen strukturierten Tagesablauf und unterstützt sie bei den Hausaufgaben.
- Mit einem speziell für die Ganztagsklassen entworfenen pädagogischen Konzept versuchen die Lehrkräfte gemeinsam einen einheitlichen Weg zu gehen, der möglichst viel Transparenz für alle aufzeigt.
- Einfach reinschnuppern und Neues kennenlernen: Zur Freizeitgestaltung gibt es zudem abwechslungsreiche Angebote.

Zusatzangebote in den Bereichen Sport, Handwerk, Kochen oder Kreatives Gestalten, wie beispielsweise Judo, Glasdesign und Trommelbau.

Öffnungszeiten:

Gebundene Ganztagsschule:



Mo - Do: 8.00 - 16.00 Uhr

Fr: 8.00 - 13.00 Uhr

Offene Ganztagsschule,



wahlweise an zwei bis vier Nachmittagen:

Mo - Do: 13.00 - 16.00 Uhr

Mittelschule Neunburg vorm Wald

Katzdorfer Straße 18 · 92431 Neunburg vorm Wald

Mail: verwaltung@mischu-neunburg.de

Tel: 09672 92 08 800 · Fax: 09672 92 08 822

www.mischu-neunburg.de

Gregor-von-Scherr-Schule

Neunburg vorm Wald

Staatliche Realschule Neunburg vorm Wald

Offene Ganztagsschule



Ihr Ansprechpartner:

Diana Schmidberger, Direktorin der Schule

Betreuungsangebot:

- In den Räumen der OGTS stehen den Schülern/innen diverse Lernmaterialien für die Anfertigung der Hausaufgaben zur Verfügung. In der Freizeit kann das gesamte Schulgelände genutzt werden.
- Sport und kreatives Gestalten stehen ganz oben auf dem Plan der Nachmittagsgestaltung.

Vielfältige Zusatzangebote,

- Basteln zu Anlässen, wie Muttertag, Geburtstag uvm.
- Teilnahme am Burgadvent.
- Highlight: Die neue AG Modelleisenbahn.



Öffnungszeiten:

Offene Ganztagsschule,

wahlweise an zwei, drei oder vier Nachmittagen:

Mo - Do: 13.00 - 16.00 Uhr

Gregor-von-Scherr-Schule

Katzdorfer Str. 22 · 92431 Neunburg vorm Wald

Mail: sekretariat@rs-neunburg.de

Tel: 09672 76 30 200 · Fax: 09672 76 30 230

www.rs-neunburg.de

Allgemeine Informationen

Stadt Neunburg vorm Wald

Schrannenplatz 1 • 92431 Neunburg vorm Wald

Tel.: 0 96 72 / 92 08 400

Fax: 0 96 72 / 92 08 477

www.neunburg.de

Mail: rathaus.stadt@neunburg.de



facebook.com/neunburgvormwald



instagram.com/neunburgvormwald

Wir sind familienfreundlich!

Die Stadt Neunburg vorm Wald wurde in den letzten Jahren mehrfach als familienfreundliche Stadt ausgezeichnet.



Erst 2022 erhielt die Stadt erneut das Gold-Siegel des Landkreises Schwandorf verliehen und wurde damit für ihre herausragenden Leistungen im Bereich Familienfreundlichkeit geehrt.

Impressum

Text: Ulrike Meixner, Bildungseinrichtungen

Herausgeber: Stadt Neunburg vorm Wald

Fotos: Michael Hellmuth, Sr. Christine Gindhart, Roswitha Walbrun, Katrin Woithe, Alois Köppl, Verena Stier, Radmila Vujicic
Grundschule Neunburg vorm Wald,
Architekturbüro Steidl, Markus Binder, Agnes Jonas,
Bernd Bischoff, Adobe Stock - New Africa,
Adobe Stock - Kzenon, Adobe Stock - Robert Kneschke



NEUNBURG
VORM WALD